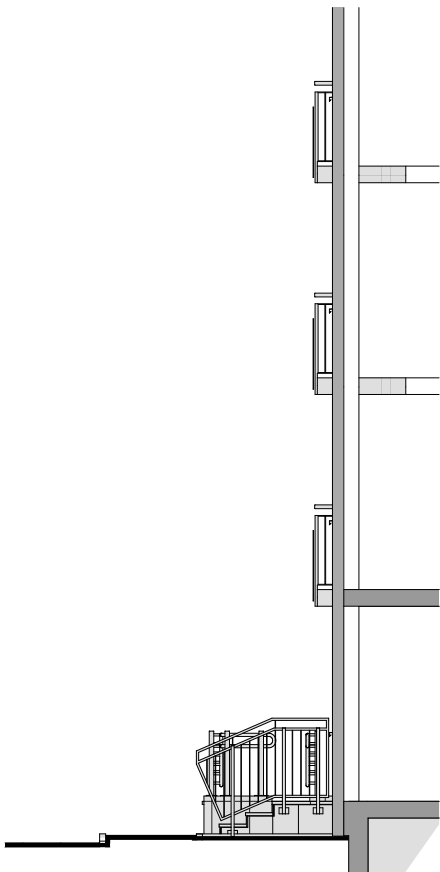


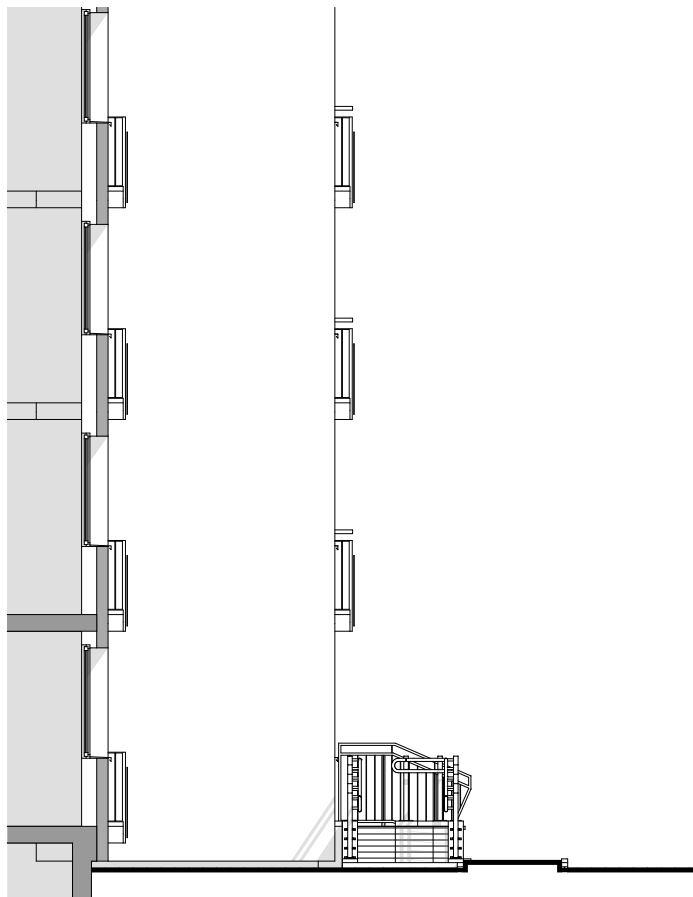


ELEWACJA WSCHODNIA

1:100



ELEWACJA PÓŁNOCNA 1:100



ELEWACJA POŁUDNIOWA

1:100

PROJEKTANT: mgr inż.arch.Janusz Czapski (nr upr.24/04/SLOKK/II - specj.architektoniczna)		
PROJEKTANT:		
PRACOWNIA ARCHITEKTONICZNA LABORATORIUM 21 43-100 TYCHY, ul. TARGIELA 21a - tel. 0-608-505-943		
TEMAT: PRZEBUDOWA STREFY WEJŚCIA-STRONA WSCHODNIA KL.19 W BUDYNKU MIESZKALNYM WIELORODZINNYM		
OPRACOWANIE: dokumentacja wykonawcza	NR ARCHIWALNY: A-400/25	
architektura	DATA:	06.2025
OBIEKT: BUDYNEK MIESZKALNY WIELORODZINNY Tychy, ul. Dmowskiego 17-23 (działka 5028/58)		
NAZWA RYSUNKU:  ELEWACJE		
SKALA: 1:100	IL. ARK.: 7	NR ARKUSZA:  DW.06
REWIZJA:		